

# El café en el espacio



¿A qué sabe el universo?



# MITOLOGÍA

# ¿Cómo se preparaba?

Durante muchos años, el café se bebía deshidratado:

- Venía en una bolsa similar a las de comida espacial.
- Se le inyectaba agua caliente con una jeringa.
- Se agitaba y se tomaba con una pajilla sellada.

Era funcional... pero **nada rico.**



# ISSPRESSED

## La primera cafetera espacial

En 2015, Lavazza y Argotec crearon la **ISSpresso**, la primera máquina diseñada para hacer espresso en la Estación Espacial Internacional.

Permite preparar café real bajo presión, ajustando la dinámica de fluidos para microgravedad.



# Space Cup



Los astronautas empezaron a usar una **Space Cup**, una taza especialmente diseñada con geometría interna que usa tensión superficial para dirigir el líquido hacia la boca sin gravedad.

¡Sí, ahora pueden “sorber” café casi como en la Tierra!



# La importancia del café en el espacio

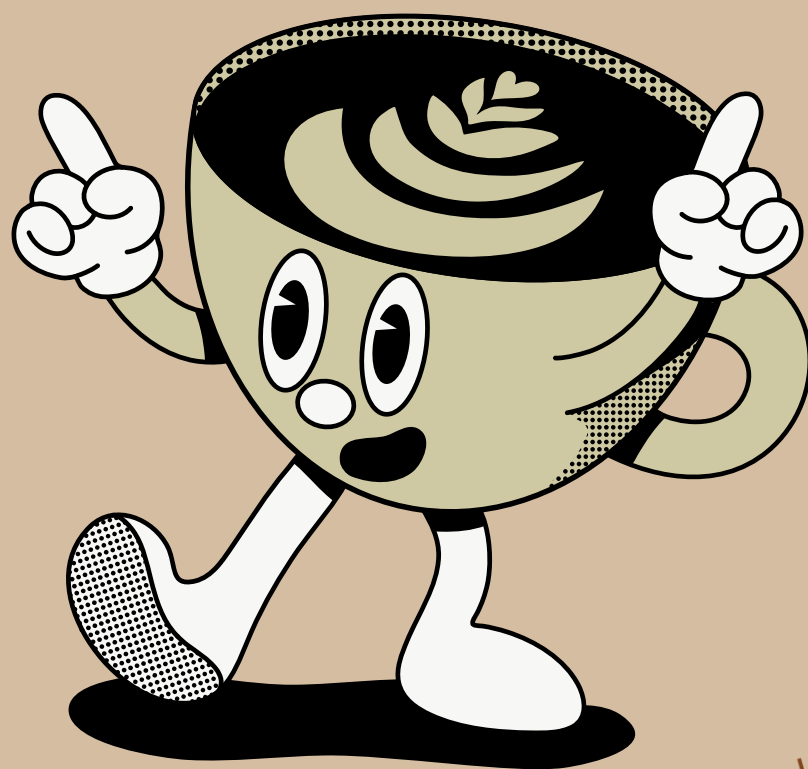
## Más allá del sabor:

- Mantiene el rendimiento cognitivo.
- Ayuda al estado de ánimo.
- Da sensación de normalidad en un entorno extremo.
- Refuerza la moral del equipo durante misiones largas.



La vida sin café es como algo sin algo... lo siento, todavía no he tomado café.

Anónimo



Omar Ortiz  
**Barista**

**CCL** | ASOCIADO  
CÁMARA DE COMERCIO - LIMA

CAFÉ DE ESPECIALIDAD



**MITOLOGÍA**