



¿Cuál es la  
relación entre  
estas  
imágenes?

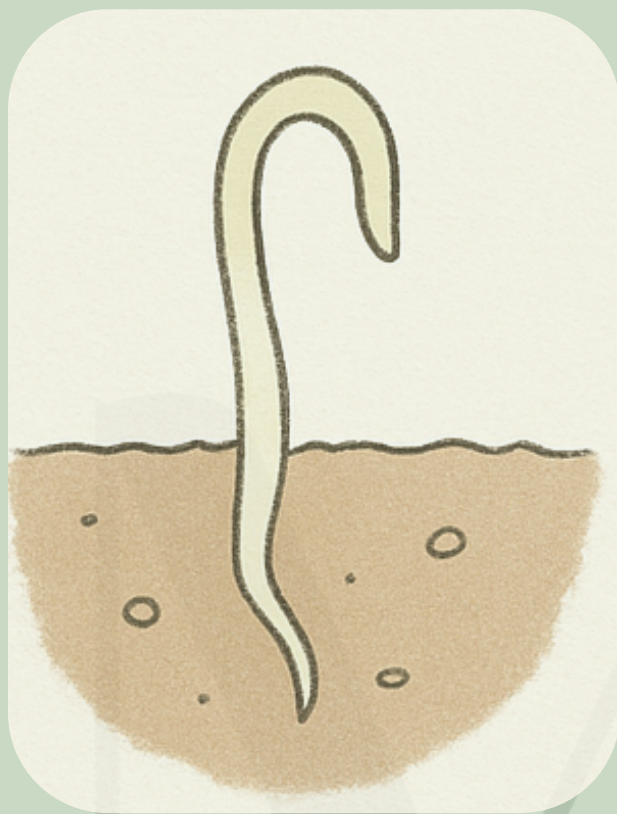
# INTRO

La secuencia de germinación del cafeto toma unos nombres curiosos en su etapa temprana, posterior a que la semilla inicie la absorción del agua.

Aquí te cuento cuáles son esos nombres...



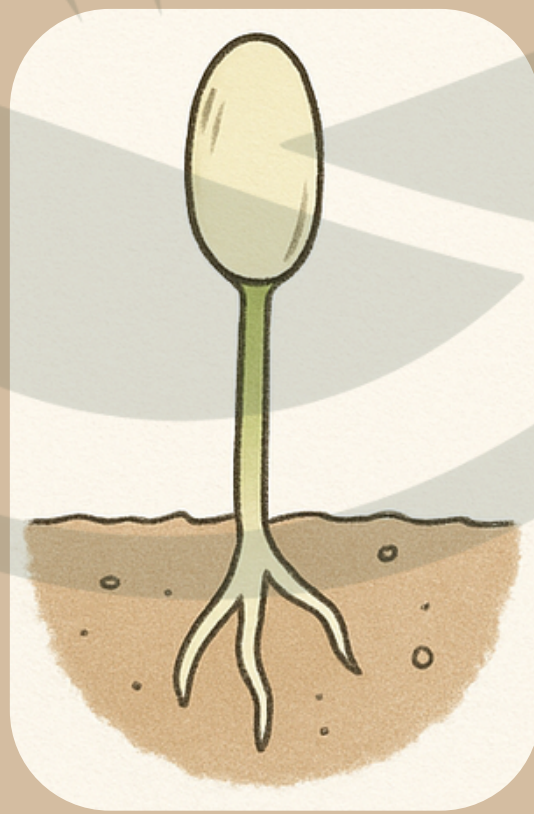
# Fase: Palo de fósforo



El eje embrionario  
empieza a  
emerger, parecido  
a un palito blanco



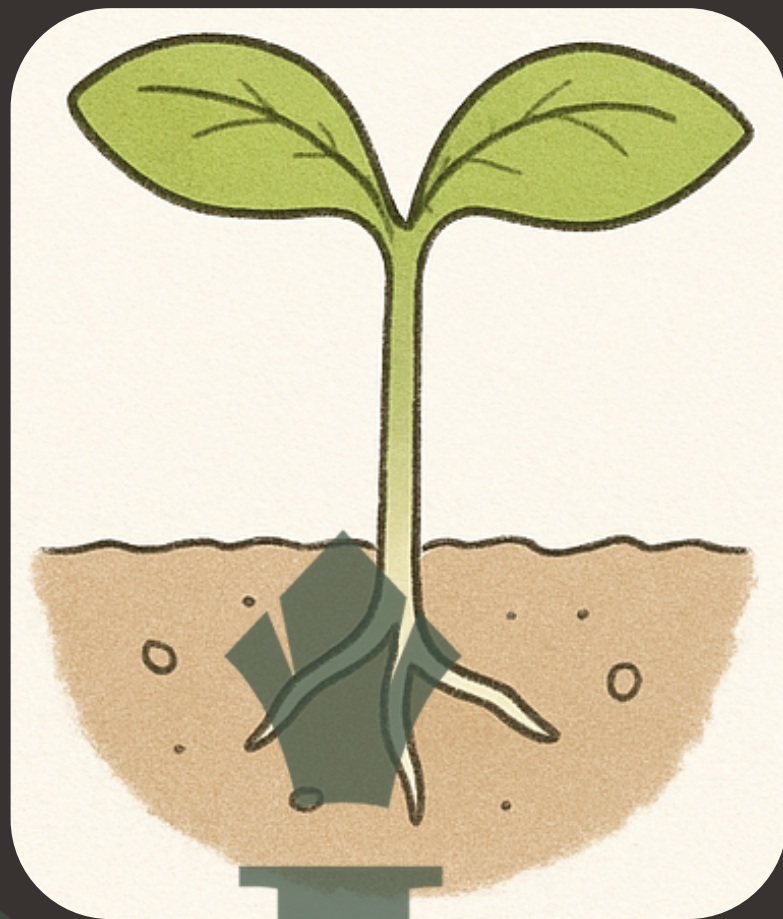
# Fase: Soldadito



los cotiledones permanecen aún juntos, erguidos y cubiertos por el endospermo, dando la apariencia de un "soldado en formación" o "con casco"



# Fase: Mariposa



Llamada también plántula joven. Los cotiledones se abren, aparecen las primeras hojas verdaderas.



“

El café es un tipo de magia que puedes tomar.

**Catherynne M. Valente**



Omar Ortiz  
**Barista**

CAFÉ DE ESPECIALIDAD



**MITOLOGÍA**