



LA RELACIÓN ENTRE ABEJAS Y CAFETALES

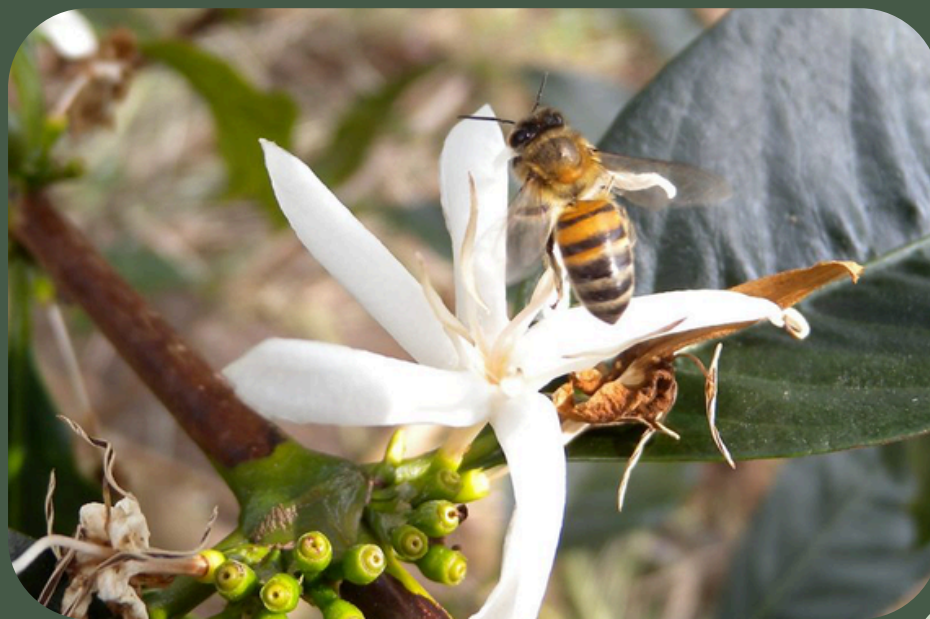


MITOLOGÍA



Polinización del cafeto

- El *Coffea arabica* es autógamo (puede autopolinizarse), pero la presencia de abejas y otros polinizadores, mejora la cantidad y calidad de los frutos.



- Para el *Coffea canephora* (robusta), que requiere polinización cruzada, los polinizadores son fundamentales para asegurar su fecundación.

Beneficios mutuos

Para el cafeto:

- Incremento en la producción de frutos.
- Mejor simetría del grano.
- Posible mejora en uniformidad de maduración.
- Frutos más grandes.

Para las abejas:

- Fuente de néctar y polen en floración.
- Hábitat en cafetales con sombra y vegetación nativa.
- Diversidad floral si se combinan cultivos o árboles

Sistema Agroforestal

- Los cafés cultivados bajo sombra o en sistemas agroforestales albergan una mayor biodiversidad de polinizadores (abejas nativas, abejas solitarias).
- Esto favorece no solo la polinización del café, sino también la de cultivos cercanos y plantas silvestres, promoviendo un ecosistema equilibrado.



Investigaciones recientes han mostrado que los cafetos polinizados por abejas pueden tener hasta un 20-25% más de rendimiento y una mayor proporción de frutos bien formados.

Amenazas a esta relación

- Uso excesivo de pesticidas puede dañar a las abejas y otros polinizadores
- Monocultivos de café sin sombra reducen la biodiversidad y los recursos florales (importante para los polinizadores).
- La deforestación, el cambio climático y los pesticidas de síntesis química también afectan ambas poblaciones.





El café nos hace intensos, rigurosos
y filosóficos.

Jonathan Swift



Omar Ortiz
Barista

CAFÉ DE ESPECIALIDAD



MITOLOGÍA