



# Plagas en el café



# Introducción

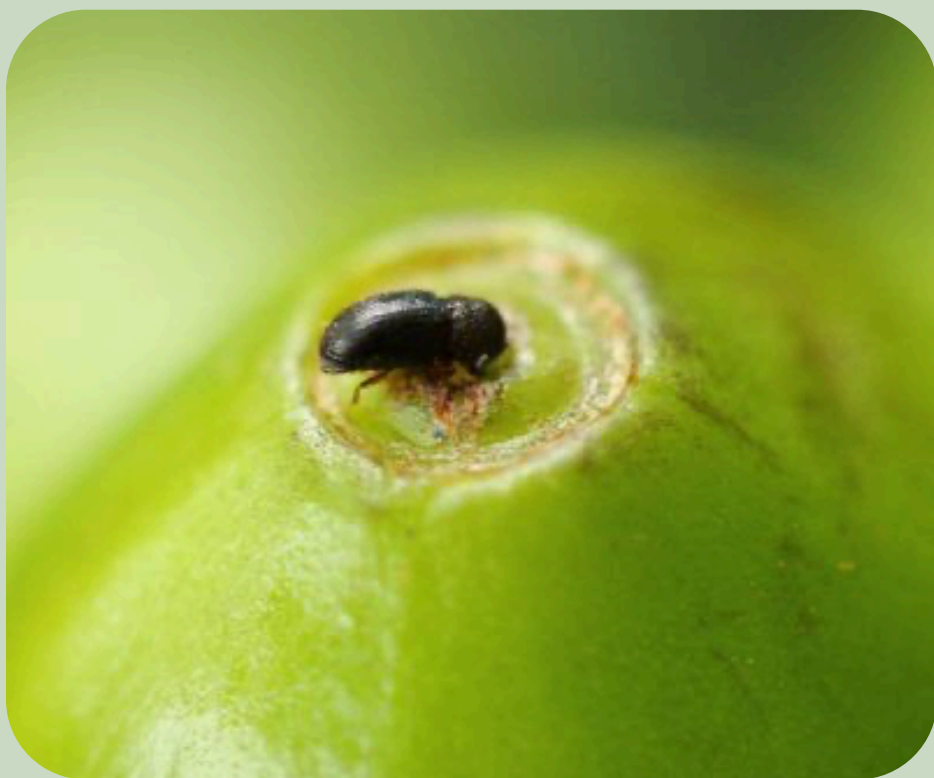
Se sabe que las zonas con altitudes medias (1000–1700 m) y climas húmedos son las más susceptibles a hongos pero ¿cuáles son los más conocidos?





# BROCA DEL CAFÉ

- Tipo:** Escarabajo
- Daño:** Perforación de frutos, pérdida de peso y calidad
- % Afectación:** 20–50% si no se controla
- Afecta a:** Todas, especialmente C. arabica



# MINADOR DE HOJA

- Tipo:** Larva de polilla
- Daño:** Galerías en hojas,  
reducción fotosíntesis
- % Afectación:** 10–25%
- Afecta a:** C. arabica





# NEMÁTODOS DEL CAFÉ



**Tipo:** Gusano microscópico

**Daño:** Deformaciones en raíces, debilidad general

**% Afectación:** 10–30%

**Afecta a:** Suelos mal drenados, todas las variedades



# ARAÑITA ROJA



**Tipo:**

Acaro

**Daño:**

Decoloración, caída de  
hojas

**% Afectación:** 5–20%

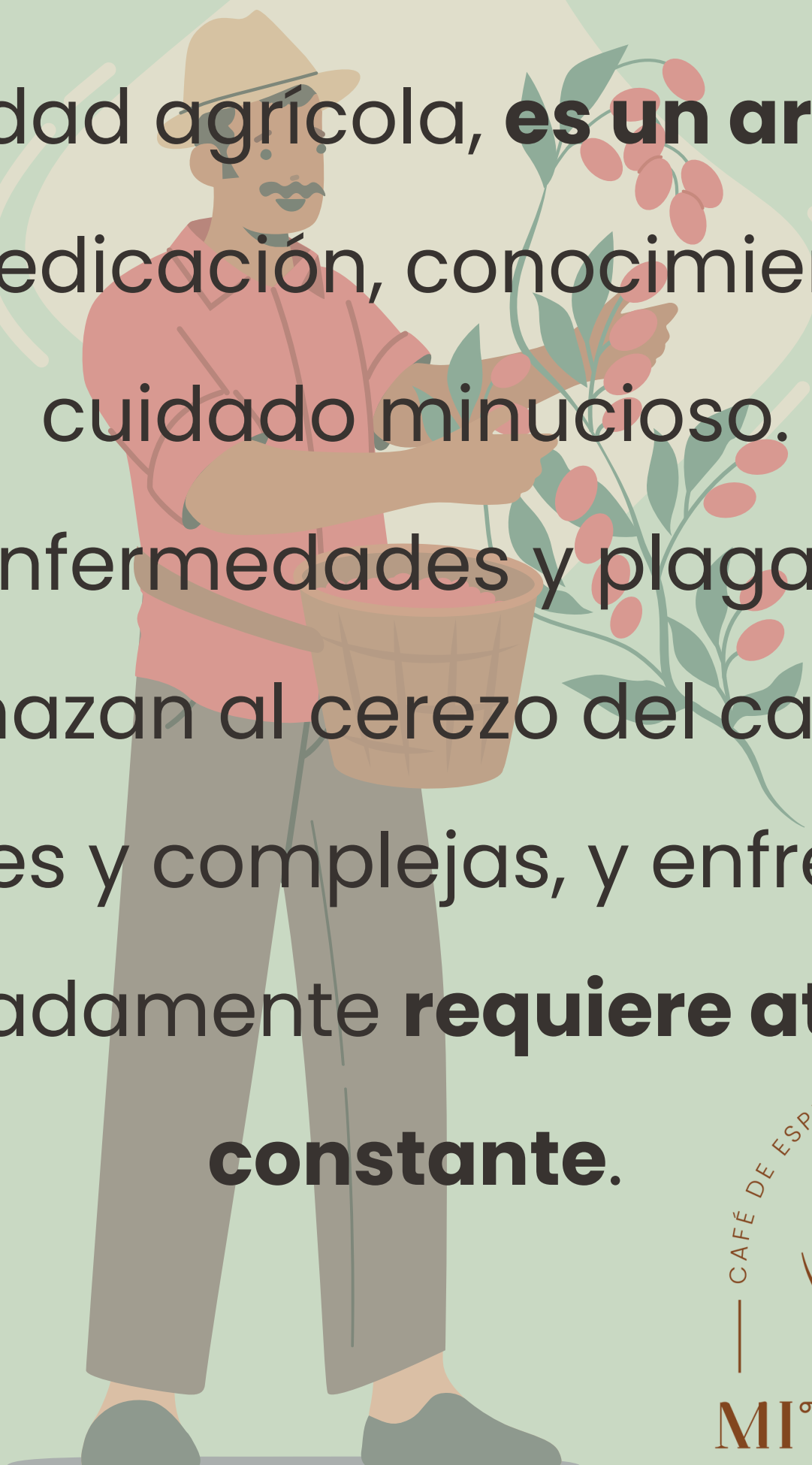
**Afecta a:**

Zonas cálidas y secas

# REFLEXIÓN

El cultivo del café no es solo una actividad agrícola, **es un arte** que exige dedicación, conocimiento y un cuidado minucioso.

Las enfermedades y plagas que amenazan al cerezo del café son múltiples y complejas, y enfrentarlas adecuadamente **requiere atención constante.**



# CONCLUSIÓN

Detrás de cada taza de café de especialidad hay un agricultor que protege sus plantas día a día, aplicando prácticas sostenibles y adaptadas a su entorno.

Cuidar del cafeto es una labor silenciosa pero esencial para lograr un producto de alta calidad que llegue al consumidor con todo su aroma, sabor y carácter.

