

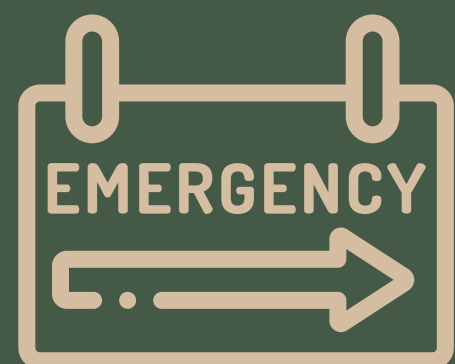


MITOLOGÍA

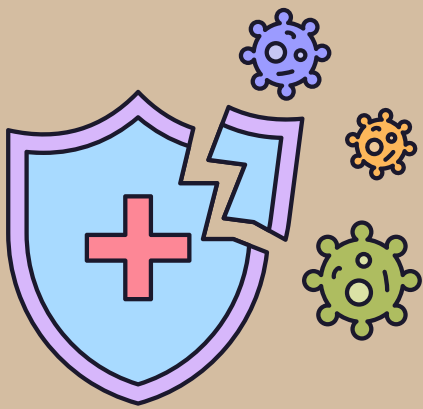
Enfermedades



del
café



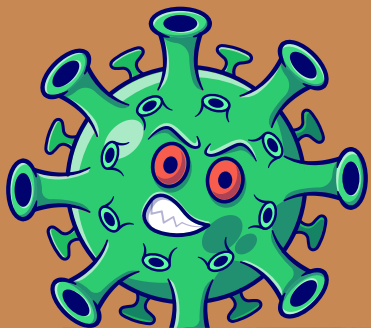
Roya del café



- Es un hongo que puede atacar hasta el 70% de plantación, en casos severos.
- Presenta manchas amarillas en hojas, caída prematura



Ojo de gallo

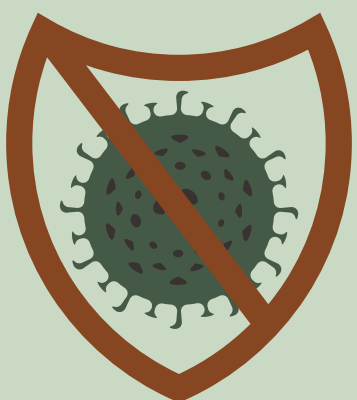


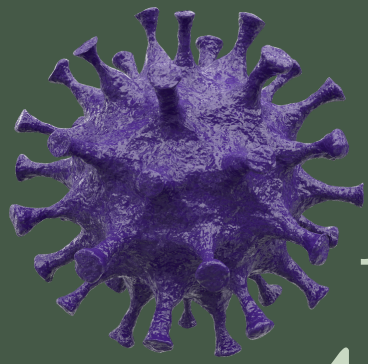
- Ataca al grano arábica en zonas húmedas
- Este hongo puede atacar del 15% al 40% de las plantaciones



Antraenosis

- La afectación de este hongo puede alcanzar del 10% al 30% de la plantación.
- Puede atacar a las canephoras (robusta) como a las arábicas.
- Presenta marchitez de brotes, frutos inmaduros podridos





Marchitez bacteriana

- Es de origen bacterial y ataca del 30% al 50% con infecciones severas.
- Se presenta en regiones cálidas de Centroamérica y Africa.
- Marchitez total, muerte de planta.



UGA123420

“
No hay nada más dulce que
una taza de café amargo.
”

Rian Aditia



Omar Ortiz
Barista

CAFÉ DE ESPECIALIDAD



MITOLOGÍA