



MITOLOGÍA

te trae hoy...

Parches
de
café



Aunque los parches de café cosméticos tienen cafeína y generan cierta sensación de frescura y vitalidad, no están diseñados para eliminar el sueño ni actuar como energizantes reales en el sentido fisiológico.

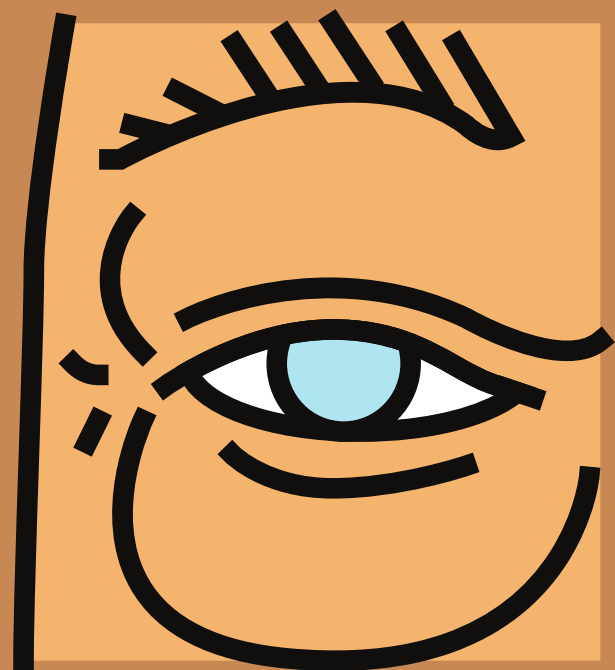


AMITIO

Propiedades del extracto de café (cafeína)

Los parches de café suelen contener cafeína, un compuesto con propiedades:

- Desinflamatorias: reduce bolsas y ojos hinchados.
- Estimulantes de la circulación: ayuda a atenuar ojeras oscuras.
- Antioxidantes: combate radicales libres y signos del envejecimiento.



Uso cosmético localizado

Se aplican generalmente en zonas sensibles o problemáticas como:

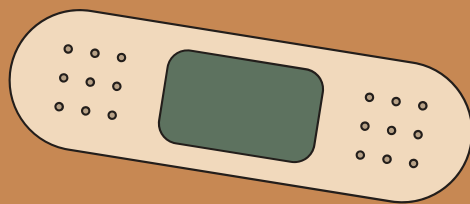
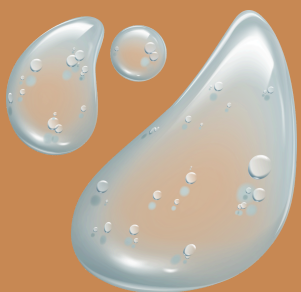
- Debajo de los ojos: para mejorar la apariencia de fatiga o estrés.
- Zonas con celulitis o retención de líquidos: como parte de tratamientos reafirmantes.
- En mascarillas o parches faciales: para revitalizar la piel.



Formulación y tipos

Hay varias presentaciones:

- Hidrogeles desechables, con textura tipo gel y efecto frío.
- Parches reutilizables, que puedes usar con tu propio sérum de cafeína.
- Parches adhesivos o textiles, impregnados con fórmulas naturales.



CONCLUSIÓN

Los parches de café cosméticos **no** quitan el sueño ni energizan realmente, pero pueden hacerte ver más despierto.

Si buscas energía real, el café sigue siendo el rey.



“
El café es la mejor cosa con
la cual empapar el
amanecer.

Terri Guillemets”



Omar Ortiz
Barista

— CAFÉ DE ESPECIALIDAD —



MITOLOGÍA